

НОВЫЙ  
**TUCSON**

 **HYUNDAI** | NEW THINKING.  
NEW POSSIBILITIES.




# НОВЫЙ HYUNDAI TUCSON. РЕШАЙСЯ!

Стоит только взяться за руль, нажать на газ, ощутить мощь двигателя, как становится понятно:  
Вас ждут совершенно новые ощущения.









Своими изящными линиями кузова, динамикой, драйвом, надежностью настоящего внедорожника Tucson пробуждает вихрь эмоций и позволяет Вам в полной мере проявить себя.

## ИДЕАЛЬНАЯ СОВМЕСТИМОСТЬ

Предмет особой гордости Hyundai Tucson — сочетание бесконечной мощи внедорожника, превосходной управляемости и продуманного дизайна.



### Бензиновый турбированный GAMMA 1.6 T-GDi

Бензиновый турбированный двигатель Tucson, с непосредственным впрыском топлива, развивает максимальную мощность 177 л.с. при 5500 об./мин. и максимальный крутящий момент 265 Нм при 1500~4500 об./мин., и отличается высокой эффективностью благодаря высокому крутящему моменту и увеличенной мощности.



### Бензиновый двигатель 2.0 MPI

Бензиновый двигатель Tucson с максимальной мощностью 149,6 л.с. при 6200 об./мин. и максимальным крутящим моментом 192 Нм при 4000 об./мин. обеспечивает прекрасную динамику. В сочетании с плавным ходом и экономичным расходом топлива этот компактный кроссовер является идеальным решением для городской среды.



### Дизельный двигатель 2.0 CRDi

Дизельный двигатель Tucson выдает максимальную мощность 185 л.с. при 4000 об./мин. и максимальный крутящий момент 400 Нм при 1750 ~ 2750 об./мин. Великолепные показатели шума и виброизоляции делают Вашу поездку еще более комфортной.



### 6-ступенчатая автоматическая трансмиссия

Истинное удовольствие от вождения дарит 6-ступенчатая автоматическая трансмиссия с удобным, стильным рычагом переключения передач. Кроме того, существенно улучшена динамика разгона, повышена экономичность двигателя и снижены выбросы CO<sub>2</sub>.



### 7-ступенчатая роботизированная коробка передач 7-DCT с двумя сцеплениями

В основе данного типа трансмиссии — два отдельных сцепления, что позволяет использовать поток мощности от двигателя непрерывно, даже при переключении передач. 7-DCT обеспечивает автомобилю комфортное, динамичное ускорение, а также способствует уменьшению расхода топлива.



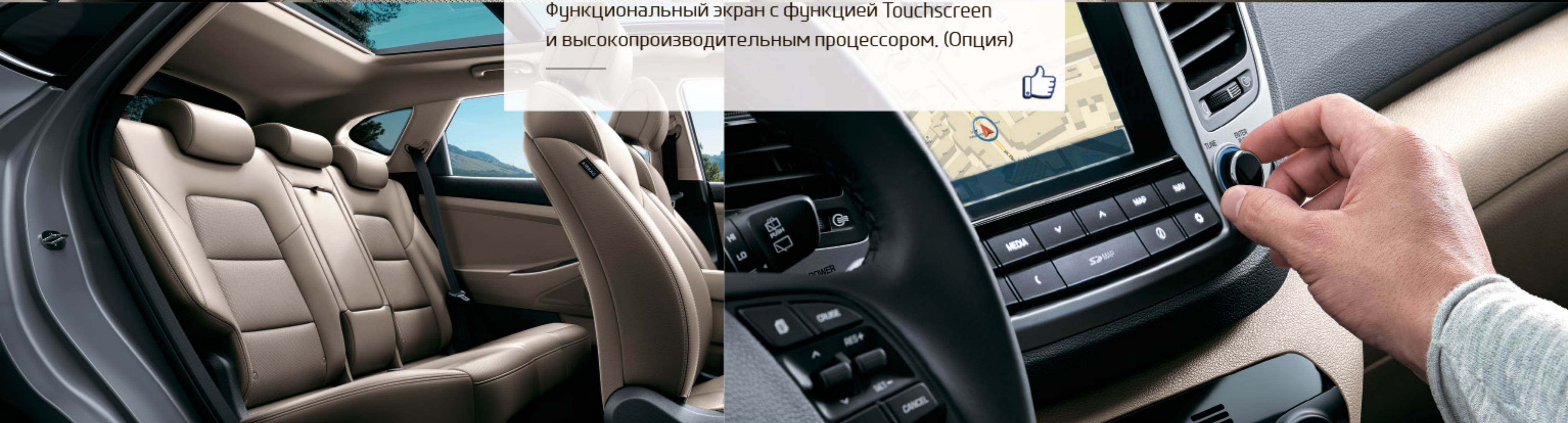




## МУЛЬТИМЕДИА ЭКРАН 8"

с навигацией и информацией о пробках

Функциональный экран с функцией Touchscreen и высокопроизводительным процессором. (Опция)





## МОМЕНТЫ ТРАНСФОРМАЦИИ

### Моментальная трансформация и удобный багажник

Конфигурация сидений и багажника в любой момент видоизменяется так, как Вам необходимо. Задние сиденья можно сложить в пропорции 6:4, чтобы разместить предметы различных форм и размеров, 513-литровый грузовой отсек легко вмещает даже очень объемный багаж.



### Интеллектуальный привод двери багажника

Крышка багажника открывается автоматически, если водитель с ключом находится позади автомобиля в течение 3 секунд. (Опция)



### Система управления режимами движения

Удобная кнопка на центральной панели позволяет водителю в зависимости от настроения и дорожных условий переключаться между тремя режимами движения — Normal, Sport и ECO.



### Панель приборов с цветным ЖК-дисплеем 4,2 дюйма

Цветной ЖК-дисплей с диагональю 4,2 дюйма облегчает легкое считывание всей информации, необходимой водителю. (Опция)

### Информация о состоянии фар

В случае если любая из ламп вышла из строя, автомобиль проинформирует Вас об этом.



### Обивка сидений

Эргономичные передние сиденья, обитые кожей, создают ощущение роскоши и комфорта. (Опция)

### Регулировка водительского и пассажирского сидений

10 направлений регулировки водительского сиденья включают поясничную опору, обеспечивая исключительный комфорт водителю. Переднему пассажиру доступны настройки сиденья в 8 направлениях. (Опция)



## ВАЖНЕЙШИЕ МОМЕНТЫ

### Сплав из высокопрочной стали (AHSS)

Большая часть кузова Tucson выполнена из высокопрочной стали, благодаря которой кузов отличается особой надежностью, что еще более повышает безопасность водителя и пассажиров.



### 6 подушек безопасности

В случае аварии мгновенно срабатывает целый комплекс мер защиты: подушки безопасности водителя и пассажира, 2 боковые подушки и шторки безопасности.



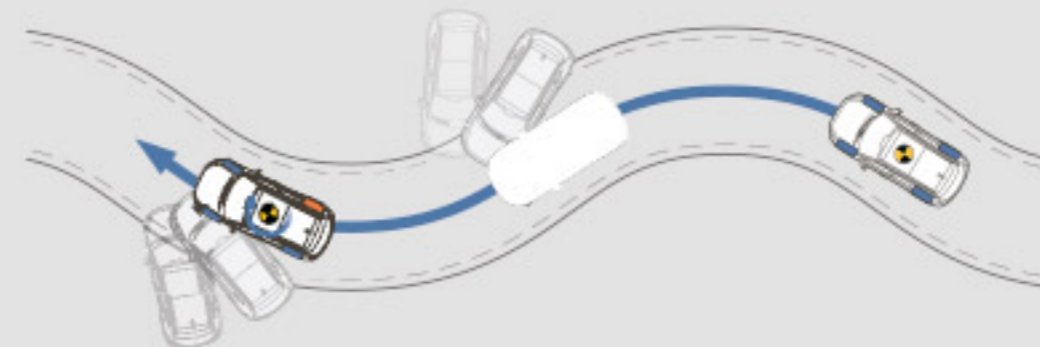
### Ассистент удержания в полосе движения

Система помогает водителю двигаться по выбранной полосе движения, тем самым предотвращая аварийную ситуацию на дороге. (Опция)



\* Топ Сейфти Пик. Высшая оценка в рейтинге американского Страхового института безопасности дорожного движения. В категории «Компактные кроссоверы».

## СИСТЕМА СТАБИЛИЗАЦИИ (ESC) И СИСТЕМА УПРАВЛЕНИЯ ПОЛНЫМ ПРИВОДОМ



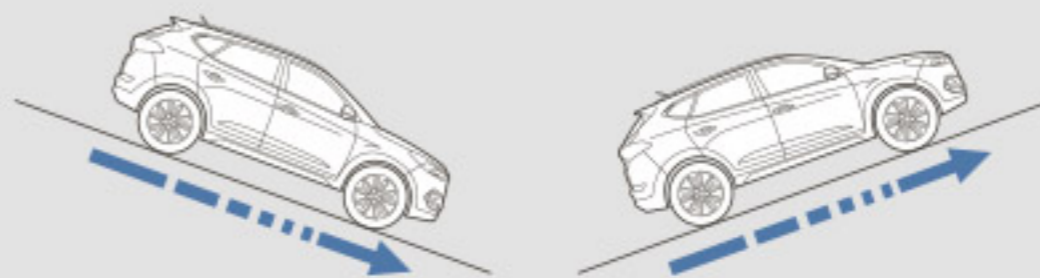
В Hyundai Tucson риск заноса автомобиля при прохождении поворотов на повышенных скоростях сведен к минимуму. Система управления полным приводом подключает заднюю ось, а система стабилизации ESC притормаживает заднее внутреннее колесо еще до начала скольжения автомобиля.

## СИСТЕМА МОНИТОРИНГА «СЛЕПЫХ» ЗОН (BSD)



Система оповещает водителя о наличии автомобилей в «слепой» зоне, значительно уменьшая риски при выполнении маневров. (Опция)

## ПОМОЩЬ ПРИ ТОРМОЖЕНИИ НА СПУСКЕ (DVC) И СИСТЕМА ПОМОЩИ ПРИ ДВИЖЕНИИ В ГОРУ (HAC)



Tucson успешно преодолевает любые склоны благодаря системе помощи при торможении на спуске, которая не допускает проскальзывания колеса, а система помощи при движении в гору не позволяет автомобилю скатиться назад.

## ПЕРЕДНИЕ И ЗАДНИЕ ДАТЧИКИ ПАРКОВКИ (PAS)



Автомобиль оборудован передними и задними датчиками, которые обеспечивают безопасную парковку, оповещая водителя об имеющихся помехах. (Опция)



## ЗДЕСЬ ВСЕ ИМЕЕТ ЗНАЧЕНИЕ



### **A. LED фары**

Современные светодиодные фары уникальной формы обеспечивают идеальное освещение, а благодаря дополнительной подсветке поворотов видимость при маневрировании в темное время суток улучшается. (Опция)

### **B. Повторители указателей поворота и подсветка околодверного пространства**

Внешние зеркала оборудованы повторителями указателей поворота. Для большего комфорта в темное время суток встроенная в зеркала подсветка включается автоматически при приближении водителя со смарт-ключом. (Опция)

### **C. Комбинированные LED фонари**

Яркие LED фонари превосходно вписываются в дизайн задней части автомобиля и делают его более заметным на дороге. (Опция)

### **D. Дневные ходовые огни LED (DRL) и противотуманные фары**

Дневные светодиодные ходовые огни придают автомобилю незабываемый образ, а противотуманные фары улучшают видимость в плохую погоду.

### **E. Решетка радиатора**

Стильная шестиугольная решетка радиатора формирует энергичный и смелый облик автомобиля, сохраняя традиционный дизайн марки.

### **F. 16-дюймовые легкосплавные диски**

Стильные 16-дюймовые диски органично вписываются в дизайн Tucson.

### **G. 17-дюймовые легкосплавные диски**

Элегантные 17-дюймовые диски, доступные в основных комплектациях, добавляют автомобилю привлекательности. (Опция)

### **H. 19-дюймовые легкосплавные диски**

Внушительные 19-дюймовые диски привносят в характер Tucson еще больше динамики. (Опция)

### **I. Сдвоенный глушитель**

Трапециевидный двойной глушитель добавляет облику кроссовера динамичности. (Опция)



#### **J. Обогрев рулевого колеса**

Обогрев рулевого колеса является незаменимой опцией в холодное время года. (Опция)

#### **K. Кнопка запуска двигателя**

При нахождении смарт-ключа в автомобиле двигатель заводится одним нажатием на кнопку. (Опция)

#### **L. Система подогрева и вентиляции сидений**

Обогрев передних и задних сидений обеспечивает комфорт в холодное время года, система вентиляции передних сидений особенно пригодится в жару. (Опция)

#### **M. Регулируемое по наклону спинки заднее сиденье**

Для большего удобства пассажиров положение наклона спинки задних сидений можно легко изменять.

#### **П. Электронный стояночный тормоз (EPB)**

Электронный стояночный тормоз активируется одним нажатием на кнопку. Функция автоматического удержания автомобиля Autohold облегчает вождение в пробках. (Опция)

#### **O. Двухзонный климат-контроль**

Система индивидуального управления климат-контролем позволяет водителю и переднему пассажиру настроить оптимальную температуру по своему усмотрению. (Опция)

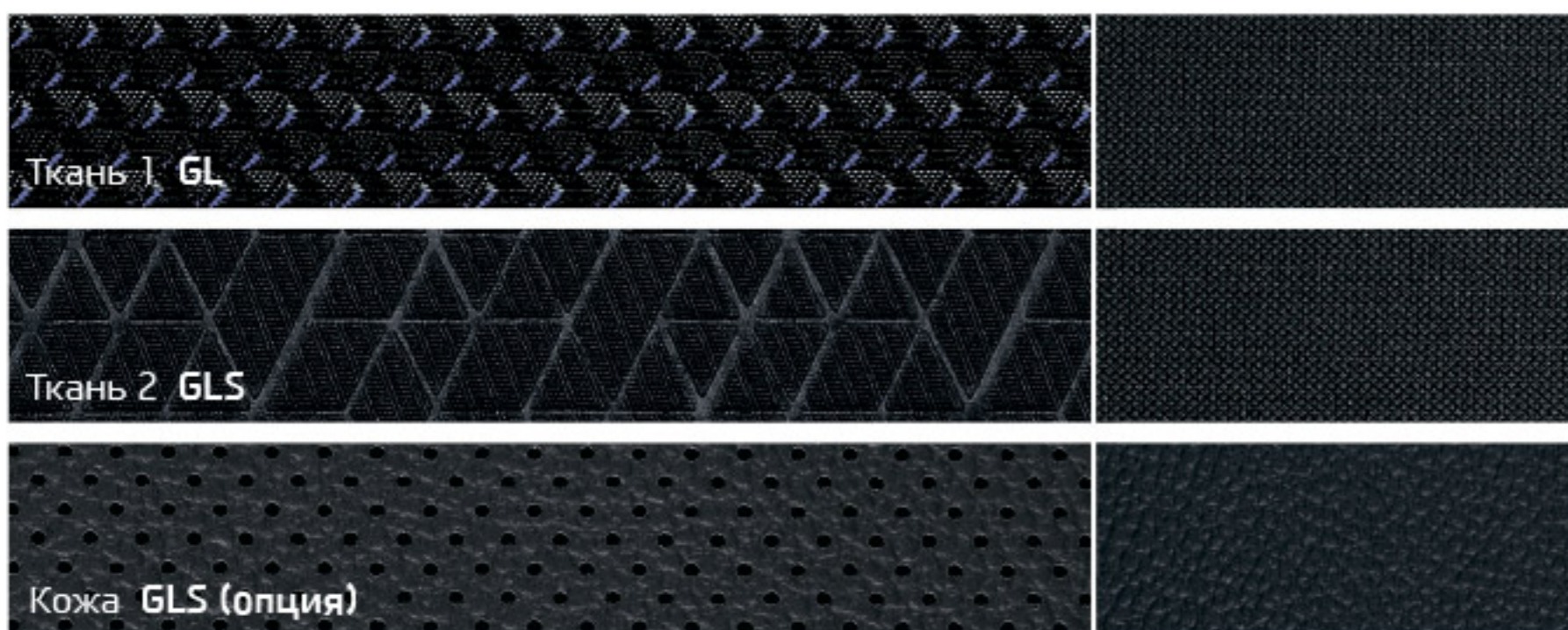
#### **P. Панель управления на водительской двери**

Кнопки стеклоподъемников и блок управления зеркалами удобно расположены под рукой водителя.

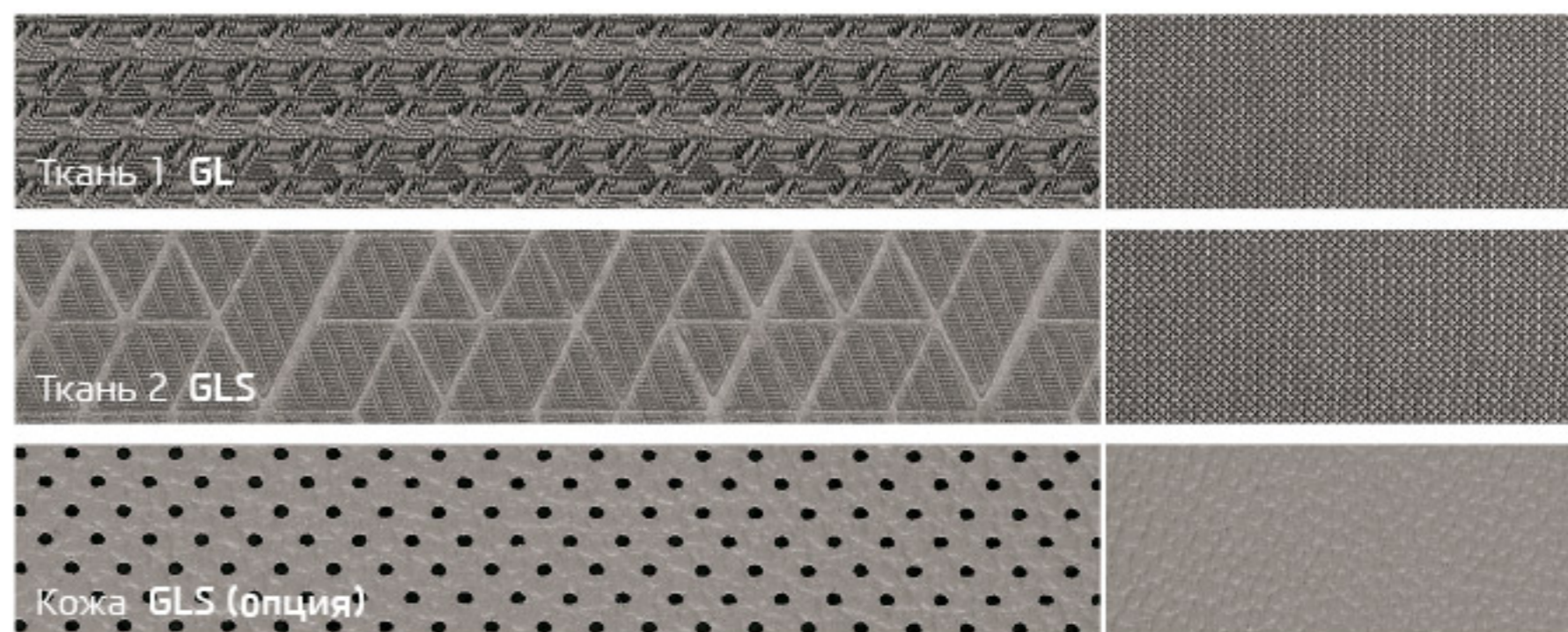
## ОТДЕЛКА ИНТЕРЬЕРА



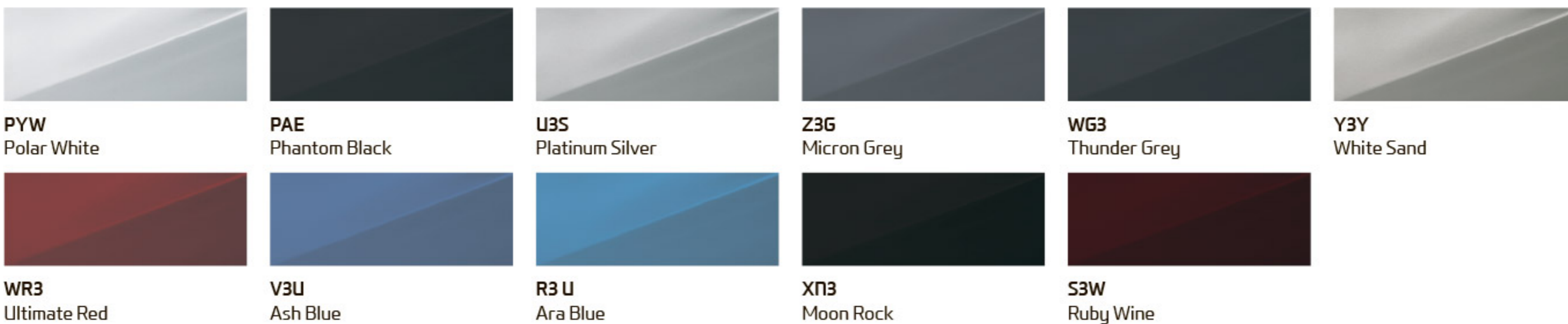
Черный одноцветный



Бежевый двухцветный



## ЦВЕТА КУЗОВА



## ТЕХНИЧЕСКИЕ ХАРАКТЕРИСТИКИ

| Двигатели   | Gamma 1.6 GDI D-CVVT   | Pi 2.0 MPI D-CVVT                     |                              |                         |                              | Gamma 1.6 Turbo-GDI D-CVVT              | R2.0 Diesel                  |     |
|---|--|---------------------------------------|------------------------------|-------------------------|------------------------------|---|------------------------------|-----|
| Тип   | Бензиновый, с непосредственным впрыском  | Бензиновый, с распределенным впрыском |                              |                         |                              | Бензиновый, с непосредственным впрыском | Дизель                       |     |
| Объем, см <sup>3</sup>                              | 1591   | 1999                                  |                              |                         |                              | 1591                                    | 1995                         |     |
| Степень сжатия                                      | 11,0   | 10,3                                  |                              |                         |                              | 10,0                                    | 16,0                         |     |
| Максимальная мощность**, кВт при об/мин             | 97 / 6300  | 110 / 6200                            |                              |                         |                              | 130 / 5500                              | 136 / 4000                   |     |
| Максимальная мощность**, л.с. при об/мин            | 132 / 6300   | 149,6 / 6200                          |                              |                         |                              | 177 / 5500                              | 185 / 4000                   |     |
| Максимальный момент**, Нм при об/мин                | 160,8 / 4850   | 192 / 4000                            |                              |                         |                              | 265 / 1500-4500                         | 400 / 1750-2750              |     |
| Топливный бак, л                                    | 62   |                                       |                              |                         |                              |   |                              |     |
| <b>Подвеска</b>                                     |  |                                       |                              |                         |                              |   |                              |     |
| Передняя  | Независимая, пружинная, типа MacPherson, со стабилизатором поперечной устойчивости |                                       |                              |                         |                              |   |                              |     |
| Задняя  | Независимая, пружинная, многорычажная, со стабилизатором поперечной устойчивости   |                                       |                              |                         |                              |   |                              |     |
| Тормозные механизмы                                 | Передние   | Дисковые: Ø 305 мм                    |                              |                         |                              |   |                              |     |
|   | Задние   | Дисковые: Ø 302 мм                    |                              |                         |                              |   |                              |     |
| Минимальный дорожный просвет*, мм                   | 182  |                                       |                              |                         |                              |   |                              |     |
| <b>Рулевое управление</b>                           |  |                                       |                              |                         |                              |   |                              |     |
| Тип   | С электроусилителем, реечная передача  |                                       |                              |                         |                              |   |                              |     |
| Кол-во поворотов до упора                           | 2,72   |                                       |                              |                         |                              |   |                              |     |
| Минимальный радиус поворота, м                      | 5,3  |                                       |                              |                         |                              |   |                              |     |
| <b>Динамические характеристики и расход топлива</b> |  |                                       |                              |                         |                              |   |                              |     |
| Тип трансмиссии                                     | 6MT 2WD<br>Механическая  | 6MT 2WD<br>Механическая               | 6AT 2WD<br>Гидромеханическая | 6MT 4WD<br>Механическая | 6AT 4WD<br>Гидромеханическая | 7DCT 4WD<br>Роботизированная            | 6AT 4WD<br>Гидромеханическая |     |
| Тип привода   | Передний   | Передний                              |                              | Полный                  |                              | Полный                                  | Полный                       |     |
| Макс. скорость, км/ч                                | 182  | 186                                   | 181                          | 184                     | 180                          | 201                                     | 201                          |     |
| <b>Экологические характеристики</b>                 |  |                                       |                              |                         |                              |   |                              |     |
| Расход топлива***, л/100 км                         | Городской цикл   | 8,6                                   | 10,7                         | 10,9                    | 10,9                         | 11,2                                    | 9,2                          | 8,0 |
|   | Загородный цикл  | 5,6                                   | 6,3                          | 6,1                     | 6,6                          | 6,7                                     | 6,5                          | 5,6 |
|   | Смешанный цикл   | 6,7                                   | 7,9                          | 7,9                     | 8,2                          | 8,3                                     | 7,5                          | 6,5 |
| Экологический класс****                             | 6 (шестой)   |                                       |                              |                         | 5 (пятый)                    |   |                              |     |
| Выделение CO <sub>2</sub> ***, г/км                 | Городской цикл   | 199                                   | 248                          | 252                     | 252                          | 261                                     | 216                          | 211 |
|   | Загородный цикл  | 131                                   | 146                          | 142                     | 154                          | 155                                     | 152                          | 147 |
|   | Смешанный цикл   | 156                                   | 184                          | 182                     | 190                          | 194                                     | 175                          | 170 |
| <b>Масса</b>  |  |                                       |                              |                         |                              |   |                              |     |
| Снаряженная масса, кг, min-max                      | 1454 ~ 1539  | 1485 ~ 1647                           | 1501 ~ 1663                  | 1549 ~ 1711             | 1571 ~ 1733                  | 1609 ~ 1770                             | 1690 ~ 1854                  |     |
| Полная масса, кг                                    | 1895   | 2050                                  | 2060                         | 2110                    | 2130                         | 2190                                    | 2250                         |     |

\* Согласно сертификату соответствия по Директиве ЕС 92/21/ЕЕС представлено значение межосевого дорожного просвета.

\*\* Данные по максимальной мощности двигателя и крутящему моменту приведены согласно Одобрению типа транспортного средства.

\*\*\* Показатели расхода топлива и массы выделяемого CO<sub>2</sub> представлены согласно методике испытаний по Правилам ЕЭК ООН № 83 и 101 и Директиве ЕС 715/2007.

\*\*\*\* В ОТТС указан экологический класс 5 (пятый) в связи с отсутствием в РФ на законодательном уровне экологического класса 6 (шесть).

## ГАБАРИТНЫЕ РАЗМЕРЫ

Единицы измерения: мм



|       |
|-------|
| 1608* |
| 1850  |



|      |      |     |
|------|------|-----|
| 910  | 2670 | 895 |
| 4475 |      |     |

1655  
(с рейлингами 1660)



|       |
|-------|
| 1620* |
|-------|

\* Колея автомобиля при установленных колесах 17 дюймов



## NEW THINKING. NEW POSSIBILITIES.

Данная брошюра являлась верной на момент сдачи в печать. Однако, так как компания ООО «Хендэ Мотор СНГ» следует политике непрерывного усовершенствования и улучшения продукции, она оставляет за собой право изменять спецификации, цвета и элементы комплектации моделей, описанных в этой публикации, в любое время без дополнительного предупреждения. Сочетания цветов и комплектаций моделей доступны при условии их фактического наличия. За актуальной информацией обращайтесь к официальным дилерским центрам Hyundai.

<sup>1</sup> Официальный дистрибьютор Hyundai Motor Co. – компания ООО «Хендэ Мотор СНГ» продлевает гарантию производителя до 5 лет или 120 000 км (в зависимости от того, что наступит раньше) на механизмы двигателя и детали коробки передач за исключением навесного оборудования, учитывая ограничения, изложенные в сервисной книжке. Датой начала гарантии является дата передачи автомобиля официальным дилером первому покупателю.

<sup>2</sup> Услуга «Hyundai помощь на дорогах» предоставляется 24 часа в сутки 7 дней в неделю каждому покупателю автомобиля HYUNDAI, ввезенного на территорию РФ ООО «Хендэ Мотор СНГ» после 1 апреля 2009 года. Подробности на [www.hyundai.ru](http://www.hyundai.ru).

ООО «Хендэ Мотор СНГ»  
[www.HYUNDAI.ru](http://www.HYUNDAI.ru)

Copyright © 2015 Hyundai Motor Company. All Rights Reserved.