

EXPLORER





AV VERDENSKLASSE

Få biler pirrer fantasien slik som Explorer. Kombinasjonen av eleganse, avansert teknikk og komfort gjør at Explorer tiltrekker seg beundrende blikk fra kresne bilkjøpere over hele verden.

Elegansen, den solide konstruksjonen og de rå kreftene har gjort Explorer til en av verdens mest kjøpte biler i sin klasse.

Selv under de mest ugjestmilde forhold sikrer Explorers kupé at både fører og passasjerer har det trygt og komfortabelt. En kraftig 4-liters V6-motor har krefter du kan stole på under krevende kjøreforhold. Konturformede

sportsseter gir en høy grad av komfort og god sikt ut av bilen, mens det velutstyrte dashbordet holder deg løpende og presist orientert om det du bør vite som fører.

4-hjuls blokkeringsfrie bremses med skivebremses foran og bak og 4-trinns automatgearkasse, (med overgear), er standard. Begge reagerer spontant og riktig på endrede kjøreforhold.

Explorer er en bil med utstråling av styrke og eleganse. Fra det øyeblikk du setter deg bak rattet vil du oppleve en helt ny verden.



OPPLEV VERDEN

Du kan oppleve en vill og eksotisk verden i en Explorer. Flerlags Two-Tone-lakk setter standarden for et imponerende ytre.

Reservhjulet er montert bak under bilen.



Det gir enkel adkomst og mer plass inne i bilen, samtidig som Explorers elegante og aerodynamiske linjer ikke ødelegges av et reservehjul på bakdøren.

Solide 16" forniklede felger fremhever Explorers attraktive linjer, og helårsdekk gir deg stabil og trygg fremkommelighet under vanskelige kjøreforhold.

Explorer er en bil uten kompromisser. Limosine-dørene glir naturlig inn i takkonstruksjonen, som er utstyrt med kanaler som hindrer vann fra å renne inn i bilen på regnvåte dager.

I motsetning til mange andre biler i denne klassen har ikke Explorers eleganse og luksus kommet på bekostning av dens imponerende ytelser. Dette er en bil som både sjarmerer og snerrer.



INTERIØRET



Ergonomisk instrument panel.

Hemmeligheten bak Explorers fantastiske suksess over hele verden har like mye å gjøre med sund fornuft som med ny teknologi og formgivning. Ta for eksempel Explorers utrolig romslige kupé på hele 3,84 kubikkmeter utformet for



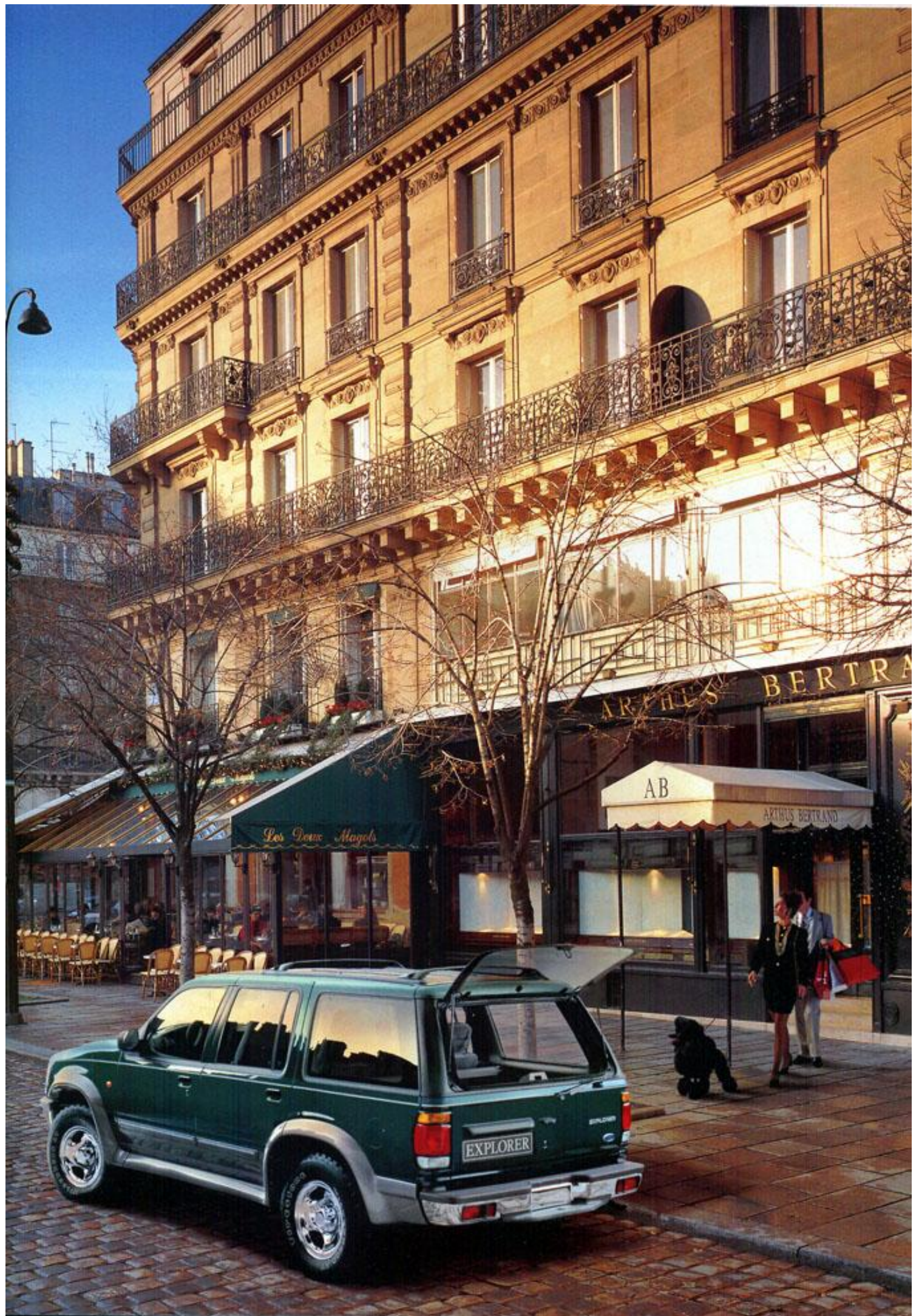
Lærinnredning (ekstraustyr).

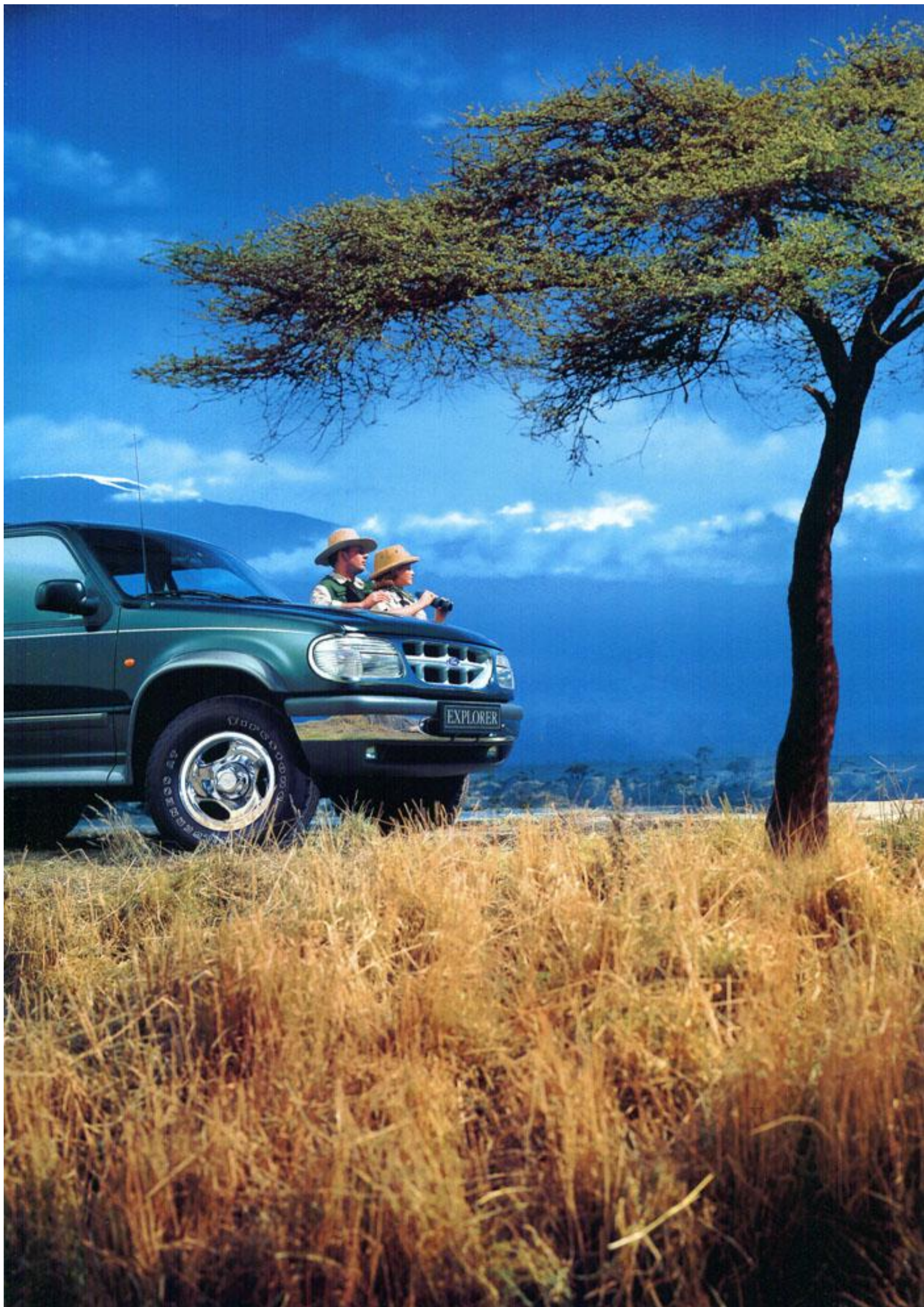


Airbag for fører og passasjer foran.

å gi maksimal utnyttelse med et minimum av ulempe. Plassen kan enten brukes til persontransport eller til gods/bagasje.

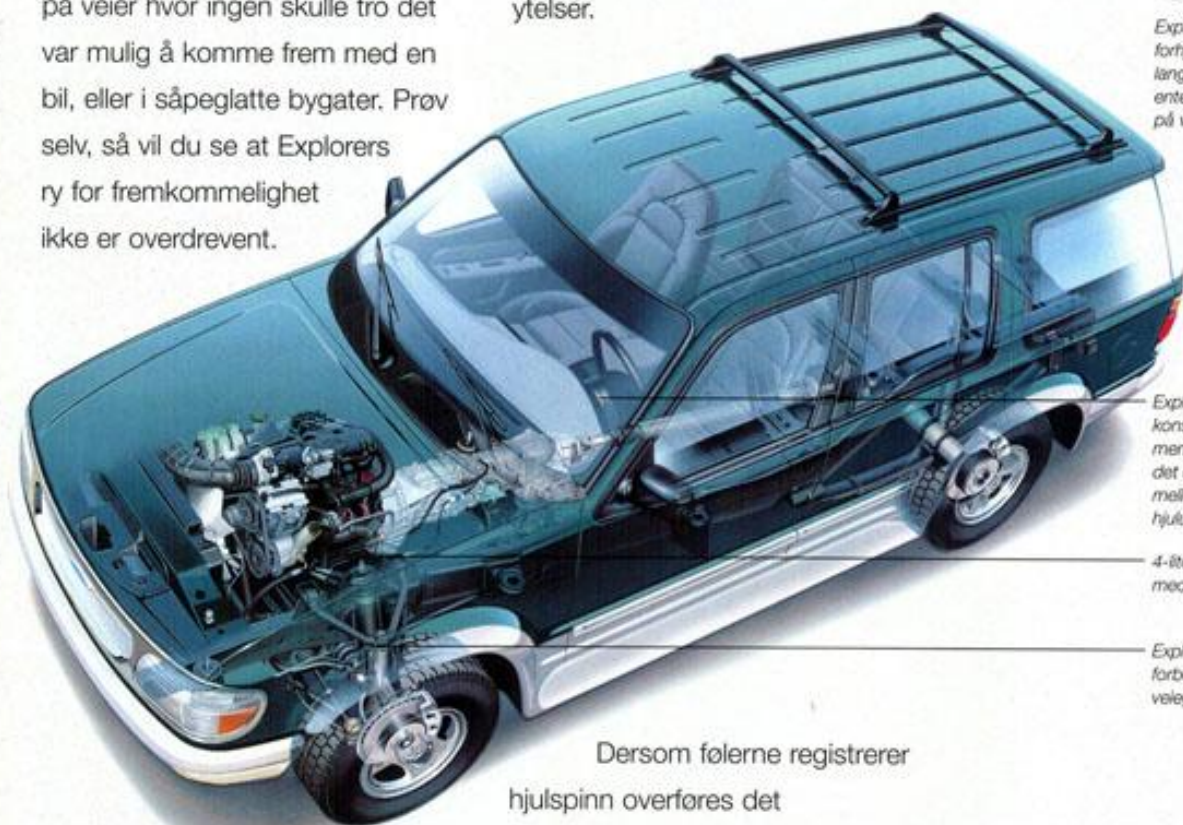
En gjennomtenkt utforming av interiøret gir også ekstra benplass bak, og takket være et lavt stigtrinn er inn og utstigning en enkel sak. Den lange akselavstanden på hele 2,84 meter og den romslige kupeen gir fører og passasjerer en meget komfortabel transport.





KREFTER TIL Å KJØRE OVER ALT

Explorers 4-liters V6-motor, 4-trinns automatgearkasse og Control Trac firehjulsdrift gir deg samme kontroll enten du kjører på veier hvor ingen skulle tro det var mulig å komme frem med en bil, eller i såpeglatte bygater. Prøv selv, så vil du se at Explorers ry for fremkommelighet ikke er overdrevent.



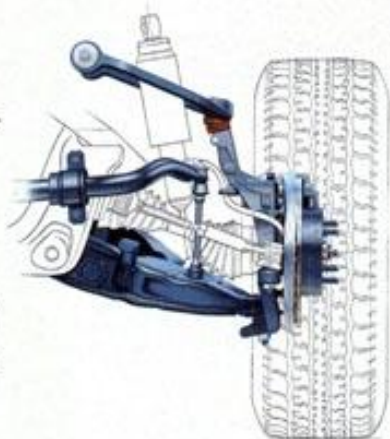
Control Trac-bryteren på dashbordet gir deg valg mellom tre innstillinger for å få en kraftoverføring som stemmer med din kjørestil og aktuelle kjøreforhold.

- 2WD er for normal kjøring, hvor du også er sikret optimal drivstofføkonomi.

- 4WD Auto kan kobles inn under alle hastigheter, og vil gi deg firehjulsdrift når forholdene krever det.

- Så, for virkelig tøff kjøring kobler du inn 4WD Low, som gir deg lavserien i gearkassen.

Når 4WD er koblet inn overvåker følere kontinuerlig dreiemomentet som overføres til for- og bakakselen for å sikre at du hele tiden får optimale ytelser.



Explorers nye forhjulsoppheng med kort og lang arm gir kjørek komfort enten du kjører i terreng eller på vanlig vei.

Explorers servostyring er konstruert for å gi kontrollerte mengder hydraulikkolje slik at det oppnås et presist forhold mellom rattutslag og hjulutslag.

4-liters multiport V6-motor med drivstoffinnsprøying.

Explorers forhjulsoppheng forbedrer kjørek komfort, velegenskaper og styring.

Dersom følerne registrerer hjulspinn overføres det automatisk mer dreiemoment til forhjulene. Så uansett hva slags forhold du kjører under, behøver du ikke å tenke på hva som gir optimale resultater. Eller som amerikanerne sier «Set and Forget».

Resultatet av denne teknologiske oppfinnelsen er en grad av trygghet og avslappet kjøring som få vil ønske å leve uten etter å ha opplevd den.



16" forniklede felger er påmontert solide helårsdekk.

UTSTYR

Med tanke på at Explorer er en av verdens mest kjøpte luksus-terrengbiler, kommer det neppe som noen stor overraskelse hva denne bilen har å by på av luksus- og komfort-utstyr.

Eksterior

- Automatisk nav-låsing foran
- 16" forniklede felger
- P255/70 helårs-dekk
- Forkrommet grill
- Oppvarmet bakrute
- Vindusvisker/spyler på bakruten
- Tåkelykter foran
- Elektrisk drevne speil
- Farget glass
- Takstativ

Funksjonelt

- Elektronisk styrt, 4-trinns A4LD automatgearkasse med overgear
- Differensialbrems bak
- 4-kanals blokkeringsfrie brems (ABS) med skiver på alle fire hjul
- Control Trac firehjulsdrift
- Automatisk nivåregulering
- Servostyring
- Aircondition
- Cruise Control (fartsholder)
- Bosch «Smart Link» elektroniske startsperre
- Sentrallås med fjernkontroll

Interior

- Airbag på begge sider foran
- Stålbjelker i dørene
- Sportsseter foran med 6-veis elektrisk justering og regulering av korsryggstøtte
- Elektriske vindusheiser med ett-trykks senking på førersiden
- Stereo RDS-radio med kassettpiller
- 60/40-delt baksete
- Justerbare hodestøtter på baksete



3,84m² bagasjeplass.



Bagasjeromtrekk.



60/40 delt baksete.



Baksete oppslått.



Høydejustering av setebel foran.



Praktisk oppbevaringsrom i lasterommet.



Koppeholder.



Betjeningsbrytere for vinduer og speil i armlets på fører dør.



Takluke (leveres ikke).



Opplyst innstigning.

- Avtagbart bagasjetrekk
- Varselsummer for ikke avslått lys
- Opplyst makeup-speil
- Opplyst hanskerom
- Oppbevaringsrom i dørene
- Midtkonsoll med rom for

- kassetter og mynter og koppholder
 - Dreibare solskjermer på fører- og passasjersiden
- Ekstraustyr**
- Lærinnredning

TEKNISKE SPESIFIKASJONER

Motor

Volum - cc	3,958
Sylinderkonfigurasjon	60° V6
Boring/slaglengde	100/84
Maks effekt kW-ø/min	115/4200
Dreiemoment Nm-ø/min	305/2800
Kompresjonsforhold	9.0:1
Tenning	Elektronisk, stiftløs
Drivstoff	Blyfri
Bensintankvolum	83,3 liter

Ytelser

Toppfart	167 km/t
----------	----------

Akselerasjon

0-100 km/t	12.7 sek
60-100 km/t	7.4 sek
Luftmotstandskoeff.	0.43

Drivstofføkonomi

Konstant 90 km/t	0.91
Konstant 120 km/t	1.31
Bykjøring	1.66

Styring

Type	Tannstang med servo
Utveksling	Variabel
Snudia. mellom fortau	11.4 m.

Hjuloppheng

Ramme	Stigetype
Fjæring foran	Torsionsfjær
Fjæring bak	Bladfjærer
Støtdempere f/b	Gass-dempere

Nyttelast og vekt

Egenvekt inkl. fører	2.085 kg
Totalvekt	2.522 kg
Nyttelast	437 kg

Bremser

Type	Hydrauliske med servo
Foran	Skiver med dobbel kaliper
Bak	Skiver med enkel kaliper

Aksler

Utveksling foran/bak	3.73:1
Forakseltype	Midtforbundet
Bakaksel	Permanent innkoblet

Tilhengervekt

Maks ved 15° stigning	2.380 kg
Maks taklast	45 kg

Dimensjoner

Utvendig (mm)

Lengde (A)	4.789
Bredde m/speil (B)	1.783
Høyde (C)	1.701
Akselavstand (D)	2.832
Overheng foran	860
Overheng bak	1.096
Sporvidde foran	1.494
Sporvidde bak	1.488

Innvendig foran (mm)

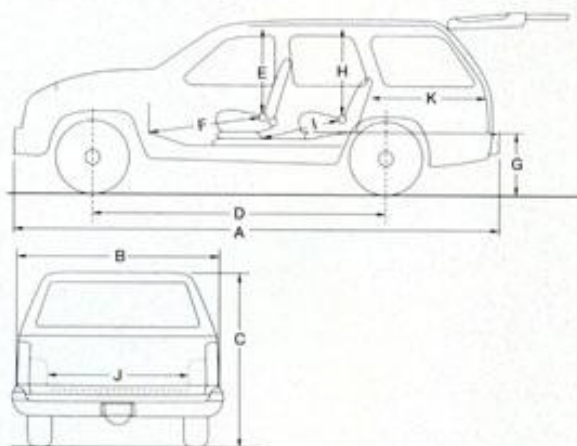
Effektiv takhøyde (E)	1.014
Effektiv benplass (F)	1.077
Skulderbredde	1.451
Trinnehøyde (G)	500

Innvendig bak (mm)

Effektiv takhøyde (H)	997
Effektiv benplass (I)	958
Kneplass	89
Skulderbredde	1.423
Bredde mellom hjulkasser (J)	1.064
Lasteromgulvets lengde (K)	2.137
Lasteromgulvets lengde som varebil	1.850

Bagasjeplass m³

Bagasjeplass bak baksetet	1.21
Bagasjeplass bak forsetet	3.84



TEKNISKE SPESIFIKASJONER

Motor

Volum - cc	3,958
Sylinderkonfigurasjon	60° V6
Boring/slaglengde	100/84
Maks effekt kW-ø/min	115/4200
Dreiemoment Nm-ø/min	305/2800
Kompresjonsforhold	9.0:1
Tenning	Elektronisk, stiftløs
Drivstoff	Blyfri
Bensintankvolum	83,3 liter

Ytelser

Toppfart	167 km/t
----------	----------

Akselesasjon

0-100 km/t	12.7 sek
60-100 km/t	7.4 sek
Luftmotstandskoeff.	0.43

Drivstofføkonomi

Konstant 90 km/t	0.91
Konstant 120 km/t	1.31
Bykjøring	1.66

Styring

Type	Tannstang med servo
Utveksling	Variabel
Snudia. mellom fortau	11.4 m.

Hjuloppheng

Ramme	Stigetype
Fjæring foran	Torsionsfjær
Fjæring bak	Bladfjærer
Støtdempere f/b	Gass-dempere

Nyttelast og vekt

Egenvekt inkl. fører	2.085 kg
Totalvekt	2.522 kg
Nyttelast	437 kg

Bremser

Type	Hydrauliske med servo
Foran	Skiver med dobbel kaliper
Bak	Skiver med enkel kaliper

Aksler

Utveksling foran/bak	3.73:1
Forakseltype	Midtforbundet
Bakaksel	Permanent innkoblet

Tilhengervekt

Maks ved 15° stigning	2.380 kg
Maks taklast	45 kg

Dimensjoner

Utvendig (mm)

Lengde (A)	4.789
Bredde m/speil (B)	1.783
Høyde (C)	1.701
Akselavstand (D)	2.832
Overheng foran	860
Overheng bak	1.096
Sporvidde foran	1.494
Sporvidde bak	1.488

Innvendig foran (mm)

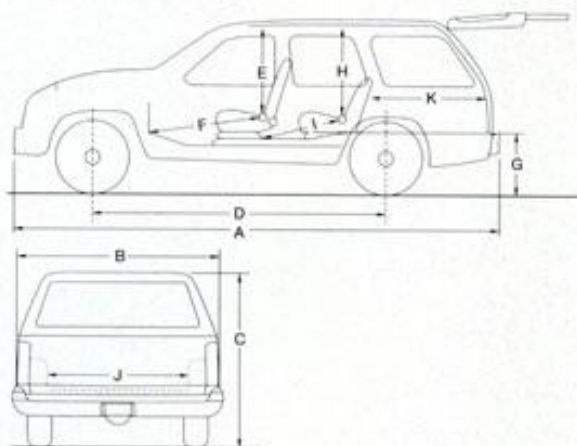
Effektiv takhøyde (E)	1.014
Effektiv benplass (F)	1.077
Skulderbredde	1.451
Trinnehøyde (G)	500

Innvendig bak (mm)

Effektiv takhøyde (H)	997
Effektiv benplass (I)	958
Kneplass	89
Skulderbredde	1.423
Bredde mellom hjulkasser (J)	1.064
Lasteromgulvets lengde (K)	2.137
Lasteromgulvets lengde som varebil	1.850

Bagasjeplass m³

Bagasjeplass bak baksetet	1.21
Bagasjeplass bak forsetet	3.84



FARGEUTVALG OG TRIM



Black Clearcoat (JA)



Oxford White Clearcoat (YZ)



Emerald Green Metallic (PA)



Charcoal Grey Metallic (TR)



Iris Frost Metallic (FG)



Dark Blue Metallic (KN)



Medium Graphite stofftrekk



Lærinnredning (ekstraustyr)

Denne folderen er produsert for samtlige land i Europa hvor Ford-biler selges. Det er derfor mulig at den viser varianter som ikke selges i Norge. Vi vil derfor anbefale at du ber din lokale Ford-forhandler gi eksakte spesifikasjoner for den modellen du er interessert i. Fords biler er under stadig utvikling, noe som betyr at materialer og fargekombinasjoner kan endres uten forutgående varsel. Denne folderen er trykket på ubleket, klorfritt papir, "ikonofix Chlorfrei", og er ett av mange Ford-bidrag til et bedre miljø. Ford Motor Norge A/S, Trollåsveien 34, 1400 Kolbotn.

Utgitt av Marketing Communications, Ford of Europe.
Trykt av Karl Schwegler AG, Hagenholzstrasse 71, 8060 Zürich-Örlikon, Sveits.
Version NOR 7/95.

